



NETZGERÄTE

- 1.0 Unstabilisierte Netzgeräte
- 2.0 Regelbare Netzgeräte
- 3.0 Stabilisierte Netzgeräte
- 4.0 Regelbare, stabilisierte Netzgeräte

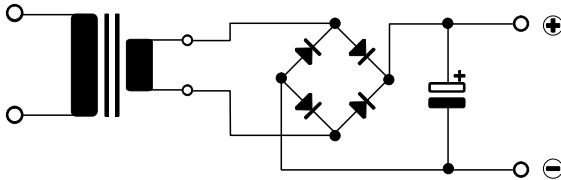
1.0 UNSTABILISIERTE NETZGERÄTE

1.1 Unstabilisierte Netzgeräte mit fixer Spannung.

Die einfachste Form eines bereits sinnvollen Netzgerätes.

Bestehend aus:

- Transformator
- Gleichrichter
- Glättungskondensator (Elko)

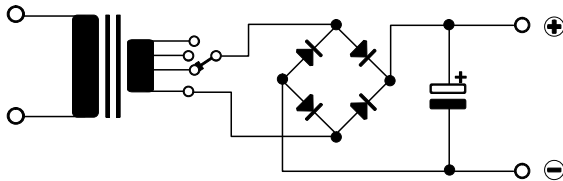


1.2 Unstabilisierte Netzgeräte mit umschaltbarer Spannung.

Eine, die Elektronik betreffende, einfache Lösung um verschiedene Gleichspannungen zu erreichen. Der Transformator kann aber ein unüberwindbares Hindernis darstellen, ein solches Netzgerät realisieren zu können.

Bestehend aus:

- Transformator (Sekundär mit entsprechenden Abgängen)
- Stufenschalter
- Gleichrichter
- Glättungskondensator (Elko)

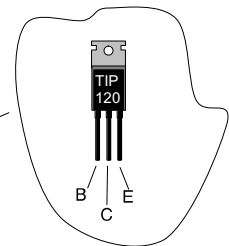
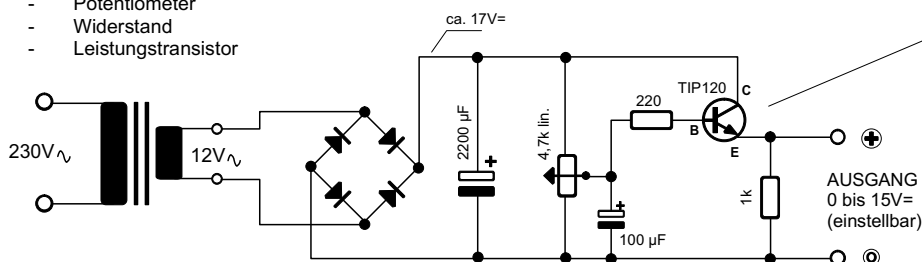


2.0 Regelbare Netzgeräte mit stufenlos einstellbarer Ausgangsspannung.

Die einfachste Form eines geregelten Netzgerätes. Dieses Gerät ist sehr leicht nachzubauen und kann fast überall eingesetzt werden.

Bestehend aus:

- Transformator
- Gleichrichter
- Glättungskondensatoren (Elko)
- Potentiometer
- Widerstand
- Leistungstransistor



Der Widerstand vor der Basis dient nur zu Schutz des Potentiometers. Der kleinere Elko dient zur weiteren Reduktion der Restwelligkeit. Der Ausgangswiderstand (1k) spannt die Basis - Emitterübergänge dahingehend vor, dass bei Belastung die Ausgangsspannung nicht zu viel absinkt.